



## Etude de Cas Toshiba

Nouvelles technologies  
Administration de serveurs à distance

## Grâce à NTRAdmin, TOSHIBA TEC réduit de 50% ses coûts d'administration et de support externe serveurs

# TOSHIBA

La facilité d'utilisation et de manipulation de NTRAdmin, ainsi que sa compatibilité avec tous les ordinateurs et toutes les connexions Internet, ont permis à TOSHIBA TEC non seulement d'améliorer l'efficacité de l'administration de ses réseaux, mais également de réduire ses coûts de manière significative. TOSHIBA TEC peut maintenant résoudre ses problèmes serveur avec 100% d'efficacité.

### TOSHIBA TEC

TOSHIBA TEC développe des produits d'automatisation pour la distribution, tels que des imprimantes pour codes-barres, basés sur les dernières technologies.

- Marchés: Electronique et TIC
- Nombre de salariés: 172.000
- Client NTR depuis: 2006 (TOSHIBA TEC utilise également NTRconnect)
- [www.toshibatec-eu.es](http://www.toshibatec-eu.es)

### Le Client

TOSHIBA TEC appartient au Groupe TOSHIBA et fut fondée en 1950 à Tokyo, où se trouve son siège. Son Président, Yoshihiro Maeda est à la tête d'environ 20.000 employés répartis dans 62 pays. TOSHIBA TEC a un siège européen situé en Belgique. La politique managériale de TOSHIBA TEC est basée sur le "MONOZUKURI", c'est-à-dire créer des produits avec fierté et passion et donner la priorité au client à chaque instant.

### Le Problème

TOSHIBA TEC possède des serveurs hébergés dans ses locaux techniques et utilise ces serveurs pour fournir des services vitaux à ses collaborateurs. Comme dans de nombreuses entreprises, l'efficacité de la gestion serveur est cruciale

pour un bon fonctionnement des applications qui y sont hébergées. Or, comme son équipe d'assistance technique est souvent éloignée géographiquement, TOSHIBA TEC avait besoin d'un outil pour administrer ces serveurs à distance.

Avant NTRAdmin, l'équipe de support technique devait avoir recours à une solution VPN, ce qui obligeait leur Directeur Informatique à utiliser son PC portable pour tout type d'intervention sur les ordinateurs, et donc de l'emmener partout avec lui afin de pouvoir accéder aux serveurs à distance.

Cependant, certaines connexions Internet ne permettaient pas de gérer les tâches efficacement et posaient un problème aux techniciens lorsque ceux-ci devaient résoudre des incidents à distance.

“Il ne nous a fallu que 5 minutes pour installer NTRAdmin et commencer à administrer nos serveurs à distance. NTRAdmin est facile, rapide, et ne nécessite pas de configuration réseau au préalable. Alors vous pouvez oublier les VPN”.

Miguel García,  
Directeur Informatique, Toshiba TEC

## La Solution

Avec la mise en place de NTRAdmin au sein du Département Systèmes de TOSHIBA TEC, l'administration à distance des serveurs est devenue beaucoup plus efficace, plus rapide et plus sécurisée. En effet, les administrateurs, situés en Espagne et à l'étranger, peuvent maintenant accéder à leurs ordinateurs, où qu'ils se trouvent, à l'aide d'une simple connexion Internet.

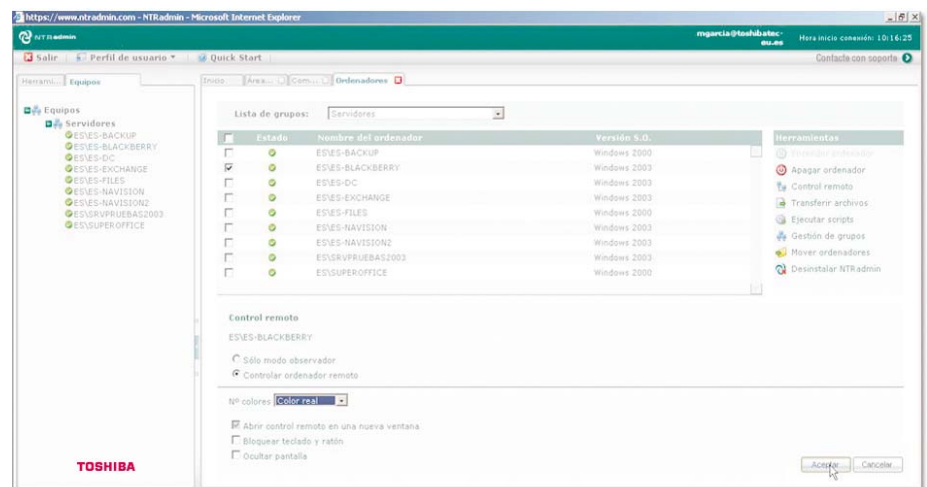
Les caractéristiques de NTRAdmin permettent à TOSHIBA TEC de prendre la main à distance sur leurs serveurs, de n'importe où et avec n'importe quel ordinateur connecté à Internet, et donc de

résoudre les incidents, gérer les problèmes potentiels sur systèmes RAID, et vérifier le bon fonctionnement des systèmes. De plus, ceci leur permet de gérer facilement les droits d'accès temporaire pour d'autres administrateurs, par exemple les administrateurs situés en Belgique ou au Royaume-Uni, ce qui arrive souvent.

Grâce à NTRAdmin, TOSHIBA TEC a pu optimiser sa gestion des serveurs distants tout en réduisant ses coûts de service. A présent, le Directeur Informatique de TOSHIBA TEC est beaucoup plus satisfait de leur administration serveurs.

## Les avantages

- Connectivité maximum sans configuration réseau préalable
- Sécurité maximum lors des sessions d'administration à distance
- Réduction de 50% des coûts liés au support à distance des serveurs
- Résolution à distance de 100% des incidents et des tâches d'administration serveurs
- Mise en place rapide et facilité d'utilisation
- Plus de satisfaction pour l'équipe administrateurs



## Fonctionnalité de NTRAdmin

Une fois que NTRAdmin a été installé, l'administrateur peut rechercher tous les ordinateurs, stations de travail, serveurs, ordinateurs portables, etc, qu'il veut gérer. NTRAdmin permet d'exécuter différentes sortes de tâches individuelles ou groupées, peu importe où se trouvent l'administrateur ou les ordinateurs, ce qui, dans le cas de Toshiba TEC, ouvre les portes aux administrateurs d'autres pays pour accéder à leurs ressources.